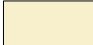

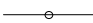


BEBAUUNGSPLAN "GEWERBEGEBIET BIRKICH IV" IN WOLPERTSHAUSEN

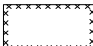


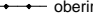

1:1.000

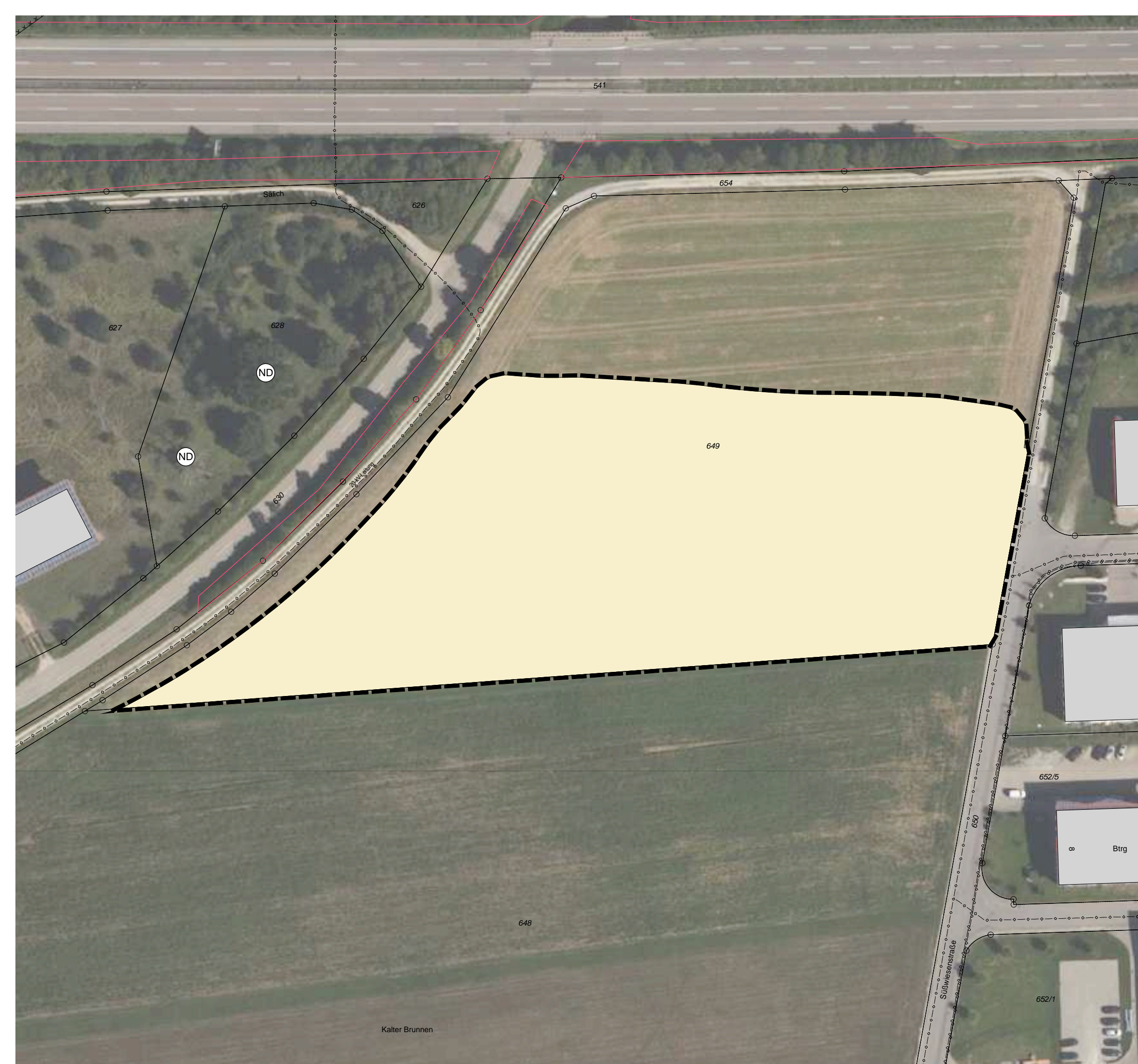
ANHANG 1: BESTANDSPLAN BIOTOPTYPEN

**ZEICHENERKLÄRUNG** (innerhalb des Geltungsbereiches)

-  37.11 Acker mit fragmentarischer Unkrautvegetation
-  Grenze des räumlichen Geltungsbereiches (§ 9 Abs. 7 BauGB)
-  Bestehende Grundstücksgrenzen

ZEICHENERKLÄRUNG (außerhalb des Geltungsbereiches)

-  Umgrenzung von Flächen, die im Bodenschutz- und Altlastenkataster erfasst sind (§ 9 LBodSchAG)
-  Naturdenkmal (nachrichtlich)
-  gemäß § 33 NatSchG geschütztes Biotop (Amtliche Kartierung)
-  oberird. Führung von Ver- und Entsorgungsleitungen (§ 9 Abs. 1 Nr. 13 BauGB)
-  unterird.



Kalter Brunnen

